

万葉線にのろう!

Let's Ride the Manyo Line! 乘坐萬葉線!



便利だニャ!



交通系ICカード編

How to use prepaid IC cards 交通IC卡篇

●利用可能な交通系ICカード

Eligible prepaid

IC cards

可以使用的交通IC卡



および



が使えます。

※[ICOCA]は、西日本旅客鉄道株式会社の登録商標です。※[Kitaca]は、北海道旅客鉄道株式会社の登録商標です。※[Suica]は、東日本旅客鉄道株式会社の登録商標です。※[PASMO]は、株式会社/バスの登録商標です。※[manaca/マナカ]は、株式会社名古里交通開発機構および株式会社エムアシーの登録商標です。※[TOICA]は、東海旅客鉄道株式会社の登録商標です。※[PiTaPa]は、株式会社スリットとKANSAIの登録商標です。※[はやかけん]は、福岡市交通局の登録商標です。※[nimoca]は、西日本鉄道株式会社の登録商標です。※[SUGOCA]は、九州旅客鉄道株式会社の登録商標です。



1 電車の扉が開いたら左側の青色の乗車リーダーにタッチ

Touch your IC card to the blue card reader when entering the train.

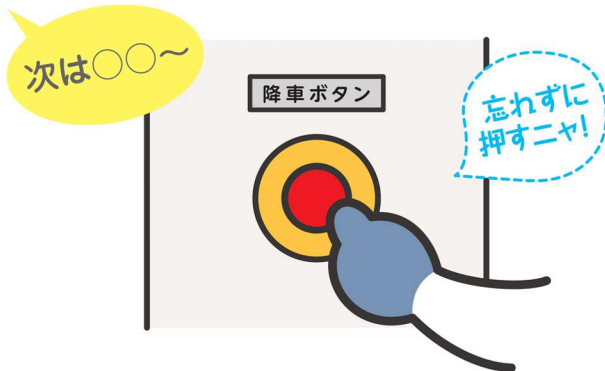
電車門打開後請觸碰左側的藍色讀卡器



2 「ピッ」と音が鳴るまでタッチし続けてください

Keep your IC card on the reader until you hear a beep.

請保持卡持續觸碰，直到聽到「嗶」的一聲。



3 降りる電停の案内放送後降車ボタンを押してください

After hearing the stop announcement, press the red button to get off.

請在停車站的播報結束後按下車按鈕



4 電車を降りるとき運賃箱に備え付けの黄色の降車リーダーにタッチ

Touch your IC card to the yellow card reader when getting off the train.

下車時請觸碰收費箱上的黃色讀卡器

